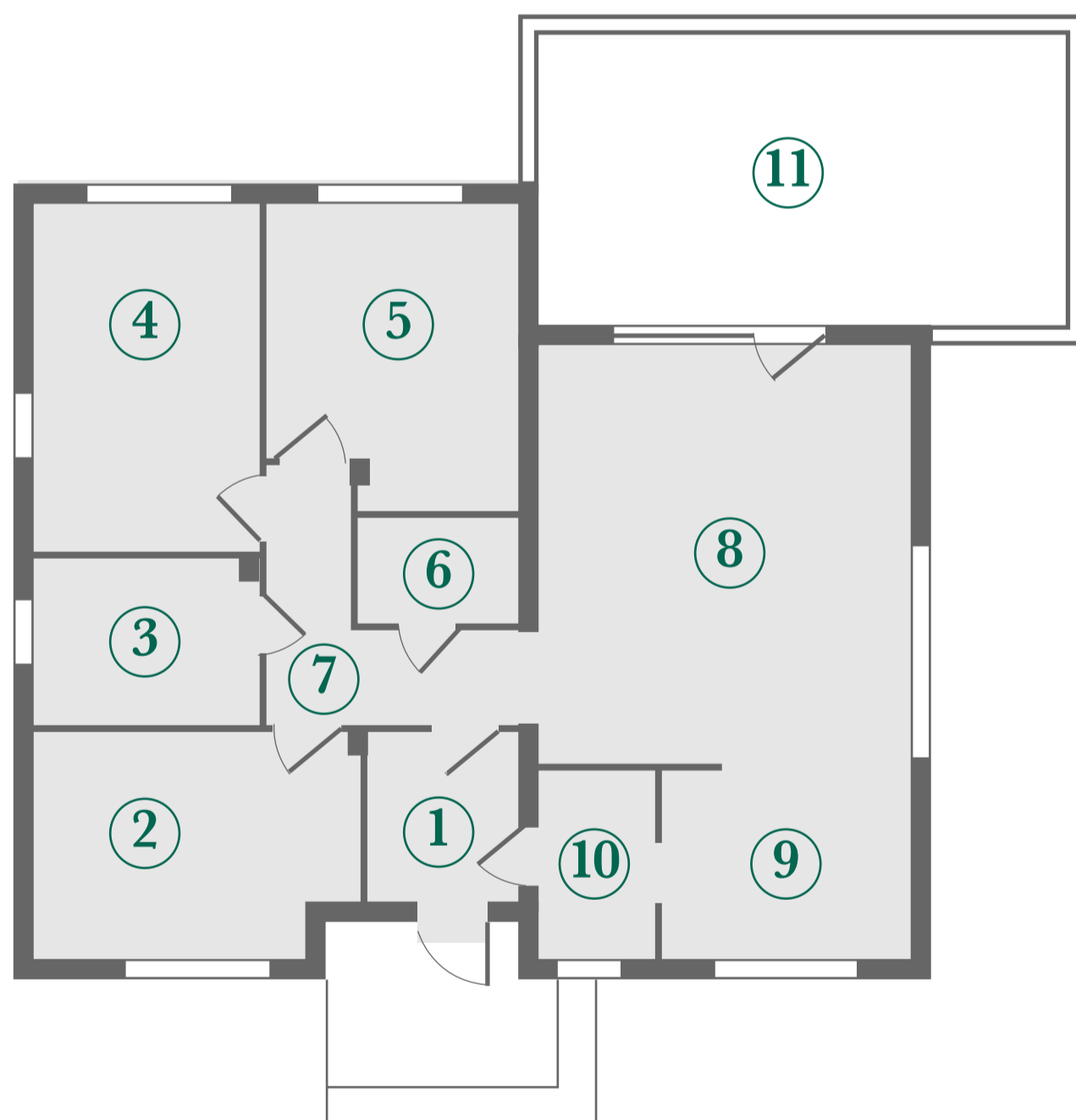




## ДОМ ТИП 1

Общая площадь – 101 м<sup>2</sup>

СКАЧАТЬ ПРЕЗЕНТАЦИЮ



1	Прихожая	4,18	5	Комната	12,03	9	Кухня	11,20
2	Комната	11,76	6	Санузел	2,72	10	Бойлерная	6,07
3	Санузел	6,11	7	Коридор	6,59	11	Терраса	7,07
4	Комната	13,11	8	Гостиная	26,21			

### Получите консультацию

Телефон

Нажимая кнопку «Отправить», вы даете согласие на обработку персональных данных и соглашаетесь с политикой в отношении обработки персональных данных.

ОТПРАВИТЬ

### УЧАСТОК

Земельные участки 6-9 соток, ровный, сухой, правильной формы, огорожен забором, оборудовано место для машины.

### ПЛАНИРОВКА

Крыльцо, прихожая, бойлерная, 2 сан.узла, кухня-гостиная с выходом на террасу, 3 спальни

### МАТЕРИАЛЫ

**Фундамент:** ленточный/ монолитная плита  
**Стены:** газоблоки Bonolit D400.  
**Фасад:** комбинированный (штукатурка/планкен)  
**Кровля:** четырехскатная, металлочерепица Grand Line цвет – графит

Подходит под круглогодичное проживание.

Строительство производилось под контролем тех.надзора, на все материалы имеются сертификаты.

### КОММУНИКАЦИИ

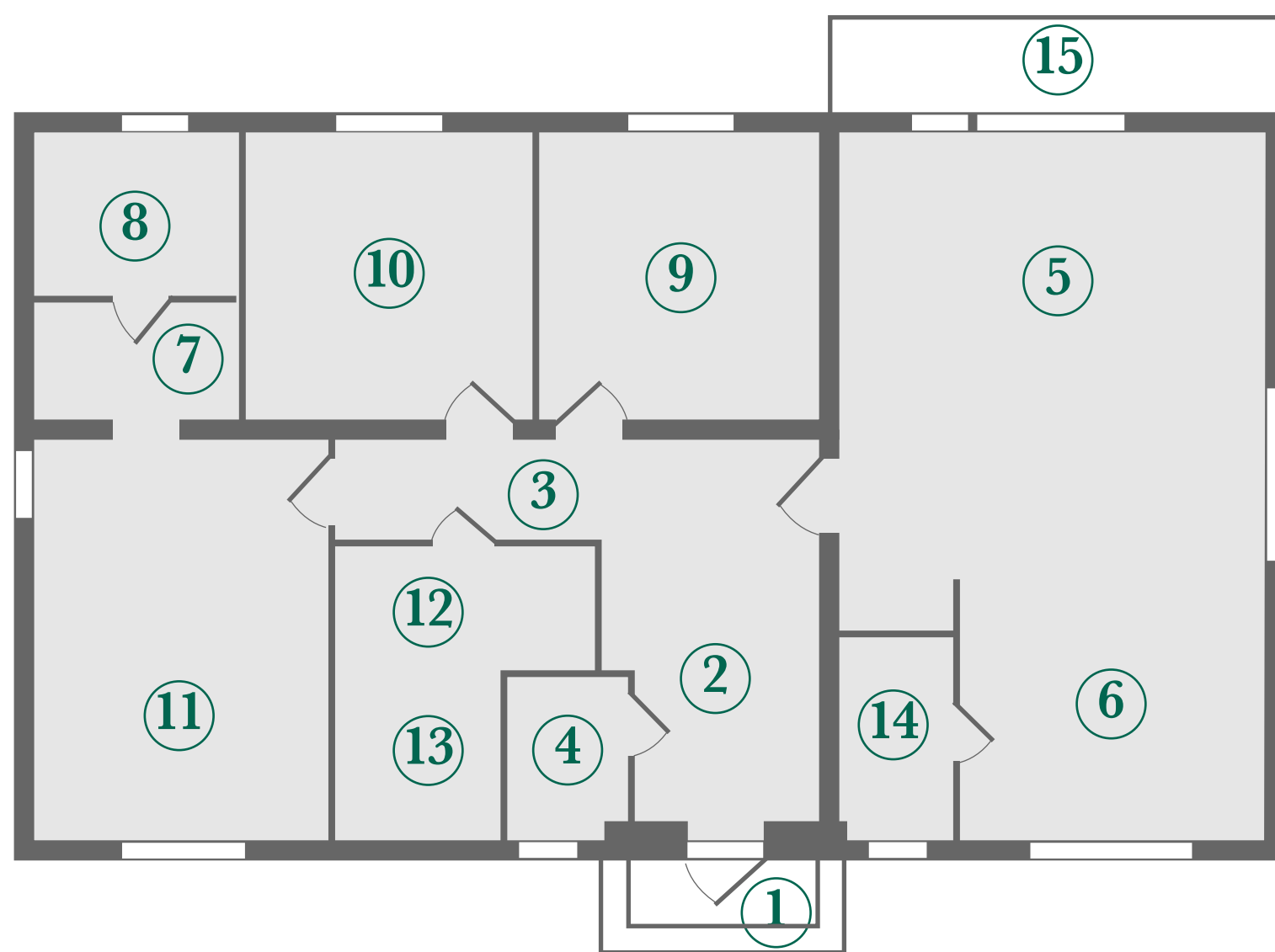
**Электричество:** 10-15 кВт  
**Водоснабжение:** центральное  
**Отопление:** газовое



## ДОМ ТИП 2

Общая площадь – 103 м<sup>2</sup>

СКАЧАТЬ ПРЕЗЕНТАЦИЮ



1 Крыльцо	3.52	5 Гостиная	24.79	9 Спальня	14.08	13 Сауна	2.79
2 Прихожая	6.6	6 Кухня	9.46	10 Спальня	10.16	14 Прачечная	2.69
3 Коридор	6	7 Коридор	2.86	11 Спальня	10.16	15 Терраса	21.08
4 Бойлерная	2.18	8 Сан. узел	3.85	12 Сан. узел	4.3		

### Получите консультацию

Телефон

Нажимая кнопку «Отправить», вы даете согласие на обработку персональных данных и соглашаетесь с политикой в отношении обработки персональных данных.

ОТПРАВИТЬ

### УЧАСТОК

Земельные участки 6–9 соток, ровный, сухой, правильной формы, огорожен забором, оборудовано место для машины.

### ПЛАНИРОВКА

Крыльцо, прихожая, бойлерная, 2 сан.узла, кухня-гостиная с выходом на террасу, 3 спальни

### МАТЕРИАЛЫ

**Фундамент:** ленточный/ монолитная плита

**Стены:** газоблоки Bonolit D400.

**Фасад:** комбинированный (штукатурка/планкен)

**Кровля:** четырехскатная, металлочерепица Grand Line цвет – графит

Подходит под круглогодичное проживание.

Строительство производилось под контролем тех.надзора, на все материалы имеются сертификаты.

### КОММУНИКАЦИИ

**Электричество:** 10–15 кВт

**Водоснабжение:** центральное

**Отопление:** газовое



**Получите консультацию**

Телефон

Нажимая кнопку «Отправить», вы даете согласие на обработку персональных данных и соглашаетесь с политикой в отношении обработки персональных данных.

**ОТПРАВИТЬ**

**УЧАСТОК**

Земельные участки 6–9 соток, ровный, сухой, правильной формы, огорожен забором, оборудовано место для машины.

**ПЛАНИРОВКА**

Крыльцо, прихожая, бойлерная, 2 сан.узла, кухня-гостиная с выходом на террасу, 3 спальни

**МАТЕРИАЛЫ**

**Фундамент:** ленточный/ монолитная плита  
**Стены:** газоблоки Bonolit D400.  
**Фасад:** комбинированный (штукатурка/планкен)  
**Кровля:** четырехскатная, металлочерепица Grand Line цвет – графит

Подходит под круглогодичное проживание.

Строительство производилось под контролем тех.надзора, на все материалы имеются сертификаты.

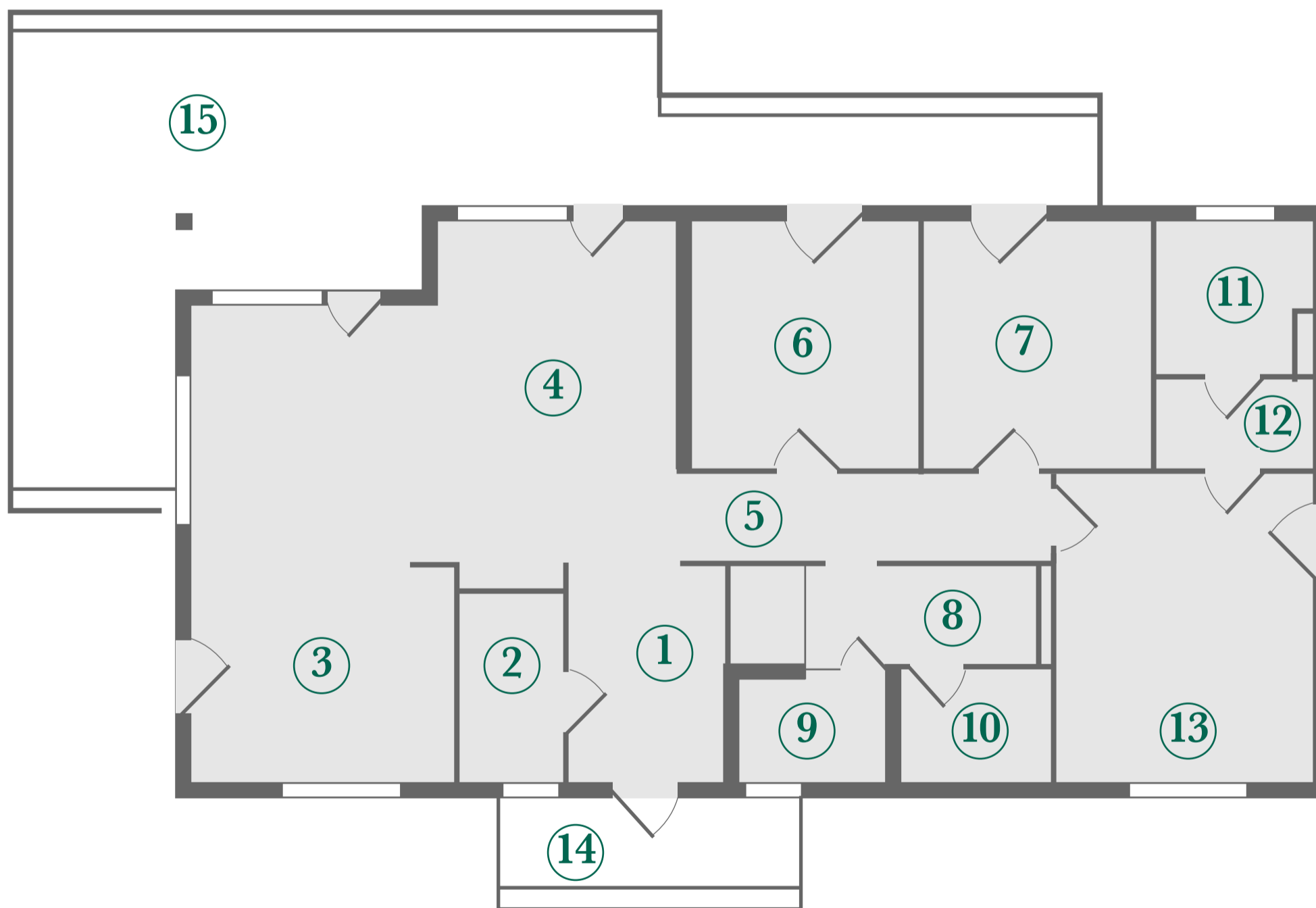
**КОММУНИКАЦИИ**

**Электричество:** 10–15 кВт  
**Водоснабжение:** центральное  
**Отопление:** газовое

**ДОМ ТИП 3**

Общая площадь – 137 м<sup>2</sup>

СКАЧАТЬ ПРЕЗЕНТАЦИЮ



1 Прихожая	7.11	5 Коридор	6.76	9 Сауна	3.30	13 Спальня	16.16
2 Тех. помещение	3.98	6 Спальня	11.66	10 Постирочная	3.33	14 Крыльцо	6.57
3 Кухня	11.85	7 Спальня	11.66	11 Сан. узел	4.61	15 Терраса	51.10
4 Гостиная-столовая	30.59	8 Сан. узел	6.75	12 Гардеробная	2.80		